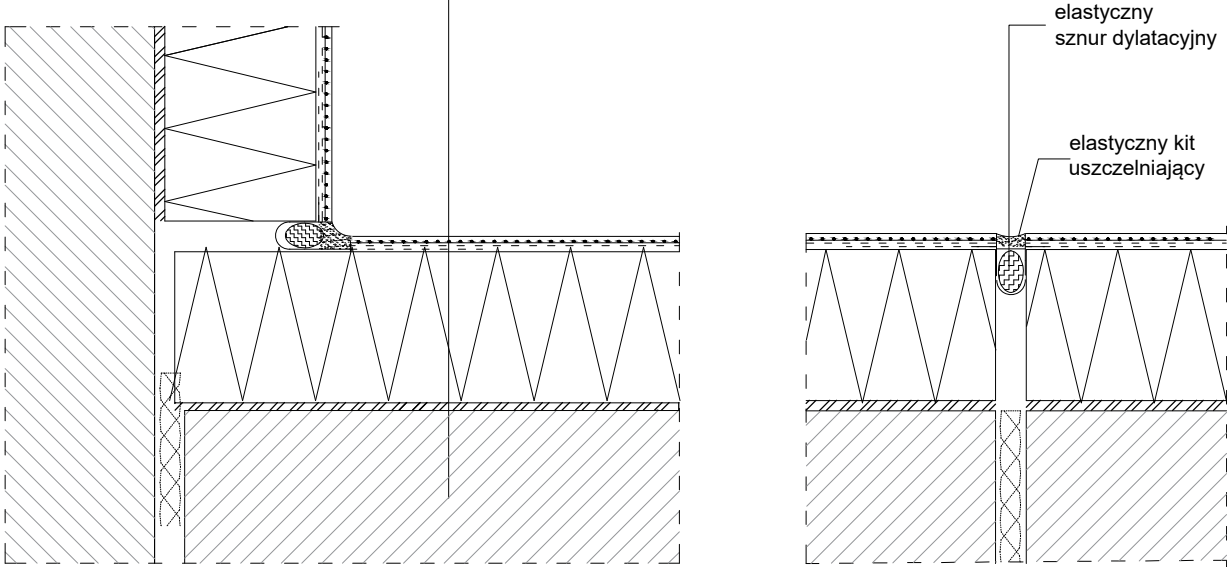
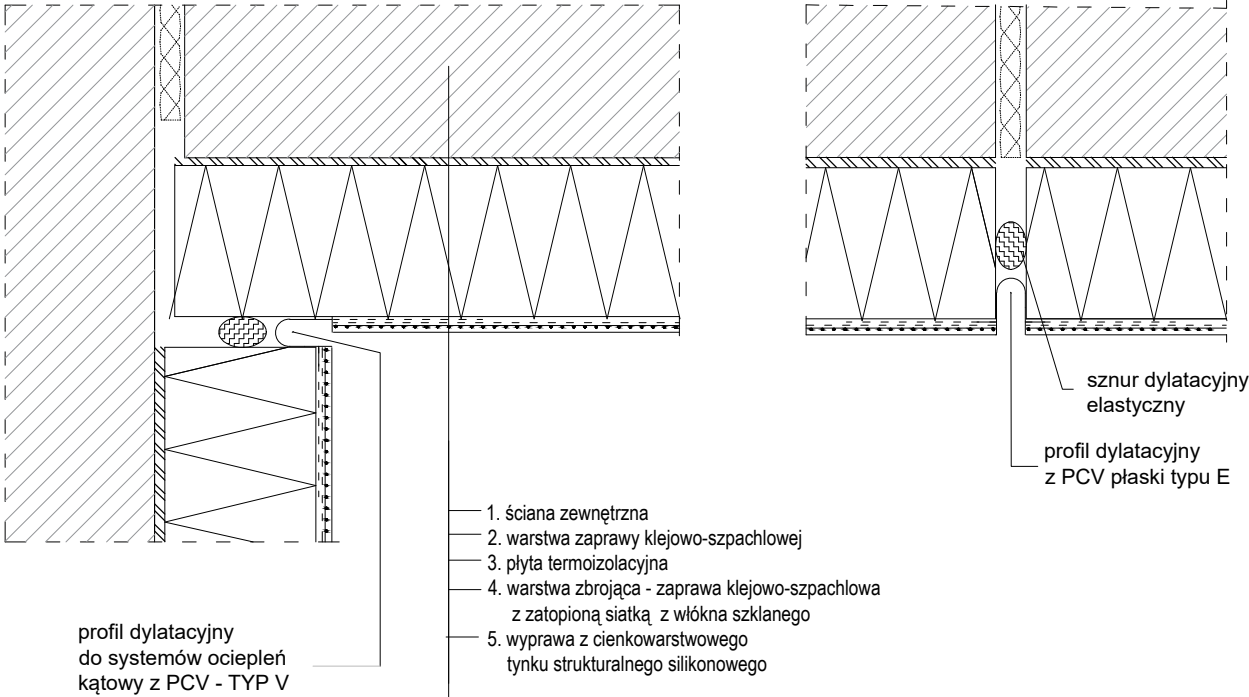


Szczelina dylatacyjna z profilem prostym oraz kątowym - system ociepleniowy z wykorzystaniem płyt z wełny lub styropianu. Przekrój poziomy.

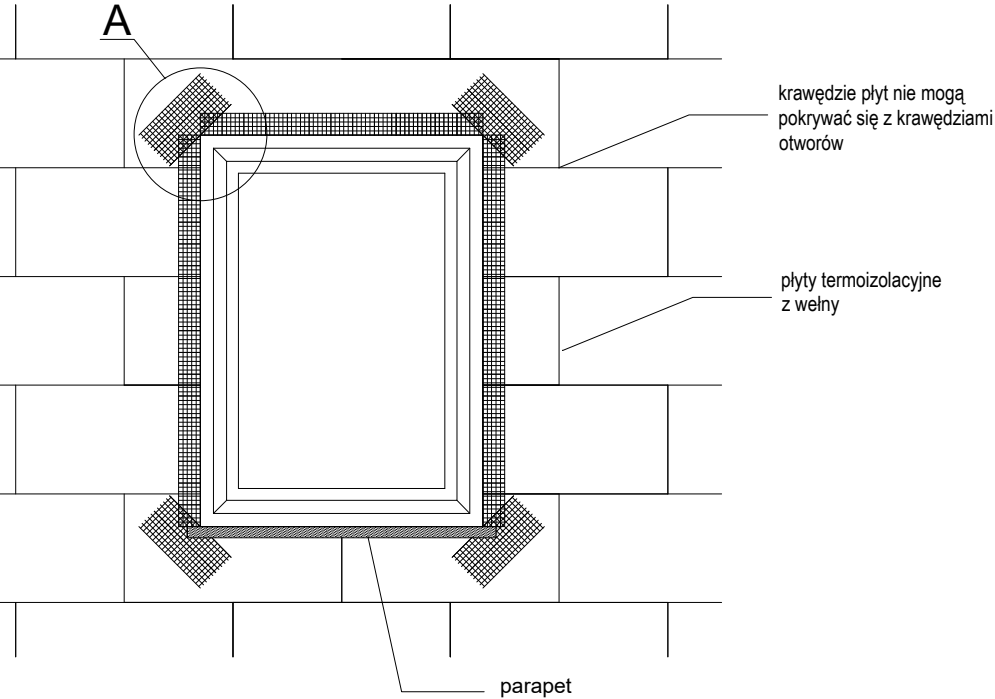
Zbrojenie narożników otworów w elewacji (np: okien, drzwi).

ZABEZPIECZENIE SZCZELINY DYLATACYJNEJ
(W STREFIE POWYŻEJ 2 M MIERZĄC OD POZIOMU TERENU)

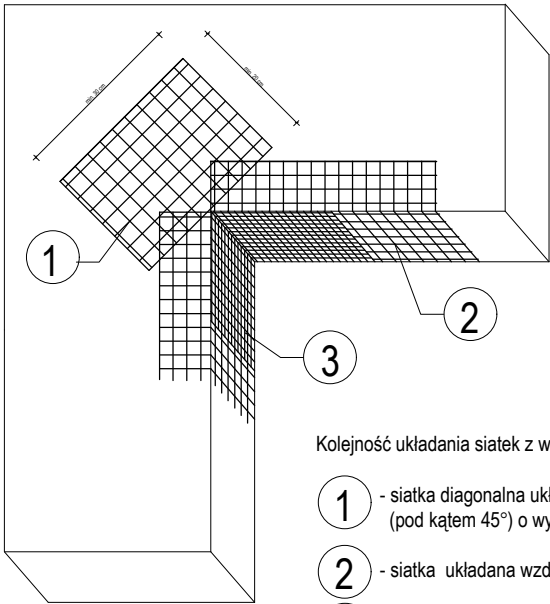


ZABEZPIECZENIE SZCZELINY DYLATACYJNEJ
(W STREFIE DO 2 M MIERZĄC OD POZIOMU TERENU)

Uwagi : Po usunięciu istniejącego ocieplenia, należy zidentyfikować miejsca występowania dylatacji w budynku i w tych miejscach wykonać dylatację w ociepleniu. Dodatkowo wykonać dylatację w miejscach wskazanych na rysunkach elewacji.



Szczegół A



Kolejność układania siatek z włókna szklanego

- 1 - siatka diagonalna układana przy narożach otworów (pod kątem 45°) o wymiarach min. 20 x 30 cm
- 2 - siatka układana wzdłuż krawędzi otworów
- 3 - siatka układana w narożach otworów

Uwagi :

Na narożnikach otworów w elewacji (np: okien i drzwi) należy umieścić ukośne (pod kątem 45 stopni) dodatkowe kawałki siatki o wym. co najmniej 20 x 30 cm. Siatka ta stanowi zabezpieczenie przed powstaniem ukośnych rys zaczynających się w narożach otworów.

nazwa inwestycji		PRZEBUDOWA BUDYNKU PUBLICZNEJ SZKOŁY PODSTAWOWEJ W MUROWIE POLEGAJĄCA NA JEGO TERMOMODERNIZACJI	
nazwa projektu		PRZEBUDOWA BUDYNKU PUBLICZNEJ SZKOŁY PODSTAWOWEJ W MUROWIE POLEGAJĄCA NA JEGO OCIEPLENIU	
inwestor		GMINA MURÓW, 46-030 MURÓW, UL. DWORCOWA 2	
adres inwestycji		46-030 MURÓW, UL. WOLNOŚCI 22	
jednostka projektowa		Mazowiecka Agencja Energetyczna Sp. z o.o. ul. Nowogrodzka 31 lok 330, 00-511 Warszawa	
projektowała		mgr inż. arch. Dorota Mokrosińska 22/R-378/ŁOIA/06 do projektowania bez ograniczeń w specjalności architektonicznej	
sprawdziła		mgr inż. arch. Paulina Chwalbińska 2/B-760/ŁOIA/08 do projektowania bez ograniczeń w specjalności architektonicznej	
opracowała		inż. arch. Emilia Gęsikowska	
tytuł rysunku		Detal dylatacji	
branża		skala	
architektura		-/297X420	
data		nr rys.	
10.2023		(14)07	